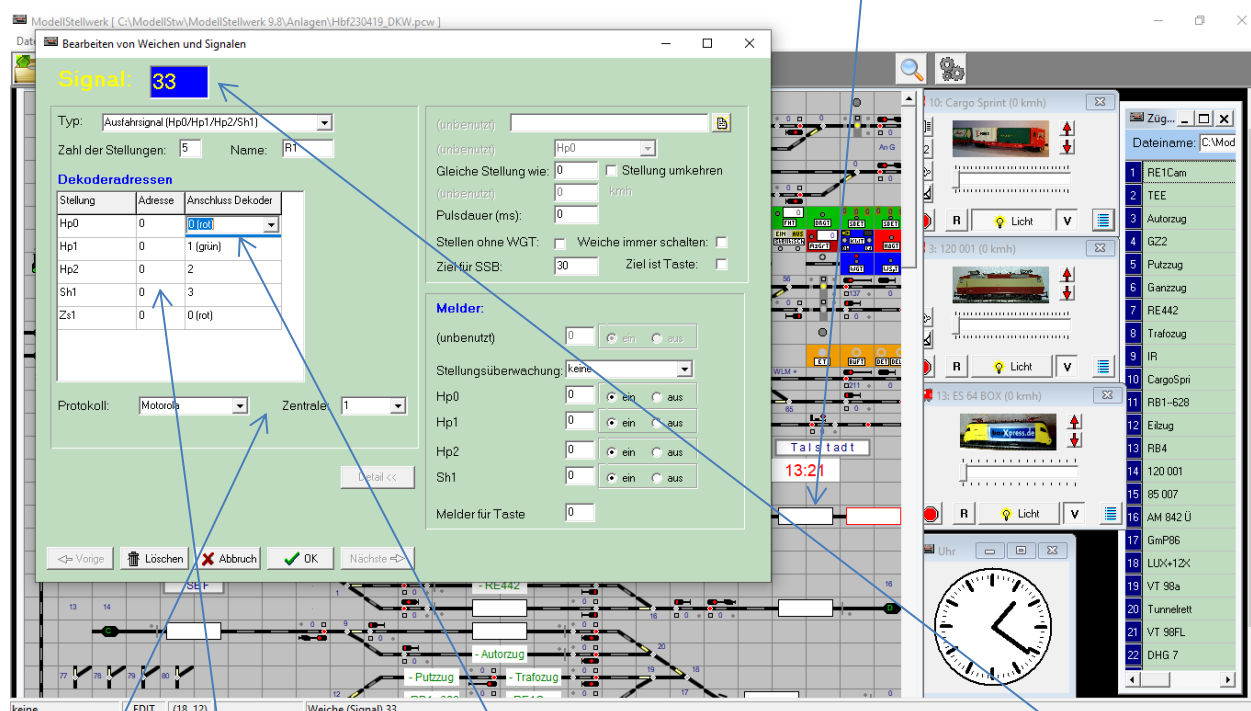


Lokformular ___ Lok Nr des Prg ---- ID Nr des Prg --- Decoder Adr

Mit der linken Maustaste auf das Lokbild – festhalten und auf das ZN ziehen, dann ist alles vorhanden.



Schattenbhf und Tunnelsignal --- auf der Anlage nicht vorhanden, aber im Blockformular mit der Nr eingetragen

Hier ist die Decoder Adr einzutragen 1..... rot 0 , grün 1 usw. Hat das Signal mehr als 2 Bilder, dann muss die nächste Decoder Adr 2.... Rot oder grün eingetragen werden. Die Decoder (normale) verstehen es sonst nicht.

Die Zentralen Nr. und das Magnetartikel Protokoll muss zum Decoder passen!! Richtige Eintragung vornehmen!!